

ARCA
caldaie

Pixel

Caldera Mural
Miniaturizada Digital

CE

Digital
technology



Pixel



Versión Silver

cod. MET: ECOPX101PS

cod. GPL: ECOPX151PS

Un diseño para las exigencias de los nuevos ambientes de cocina:
una propuesta tecnológica...

Pixel

Avanzada tecnología y estética refinada en un único producto

La nueva caldera Pixel ofrece soluciones de vanguardia en términos de seguridad, prestaciones y calidad y anticipa un cambio de era en el sector de la calefacción: la introducción de la tecnología digital.



Versión White

cod. MET: ECOPX101P

cod. GPL: ECOPX151P

.. y una propuesta clásica.

¡La innovación, el más valioso de los recursos renovables!

Un proyecto ambicioso, fruto del trabajo de un equipo técnico de gran experiencia orientada a la búsqueda de soluciones innovadoras en colaboración con nuestros excepcionales proveedores. De este modo, hemos podido racionalizar la funcionalidad del producto y obtener las mejores prestaciones, aplicando las más avanzadas tecnologías disponibles. Pixel es la innovación más desarrollada de la tecnología italiana.

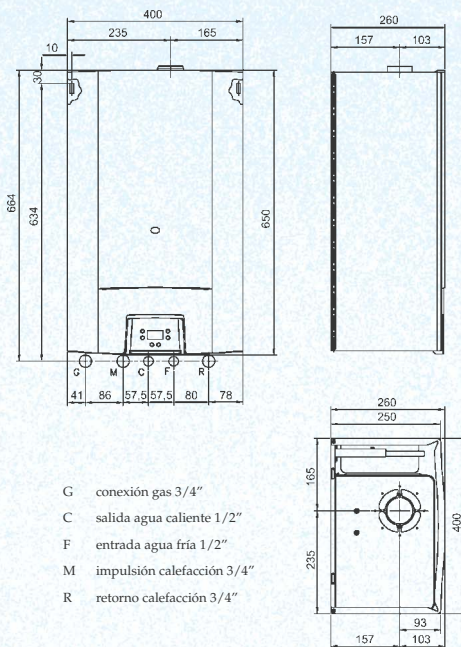
Un proyecto de miniaturización audaz.

25 kw de potencia y... de eficiencia.

El rendimiento energético del agua del 92% ha obtenido la clasificación tres del ente de certificación.

Con 25 kw netos, es la más potente de la categoría.

Con 63 litros de volumen (63x40x25 cm) es hoy por hoy la caldera más pequeña del mercado dotada de doble intercambiador.



- G conexión gas 3/4"
- C salida agua caliente 1/2"
- F entrada agua fría 1/2"
- M impulsión calefacción 3/4"
- R retorno calefacción 3/4"

Grupo hidráulico

El grupo hidráulico está realizado en mono-fundiciones de latón integradas con grifo de carga de caudal reducido y by pass de serie.

La válvula de tres vías hidráulica, con regulador de caudal automático incorporado (patente n° MN98A000043), permite suministrar un flujo constante de agua caliente, sin que importe la presión de la red y asegura una larga resistencia de la caldera contra el ataque calcáreo. El intercambiador secundario de acero inoxidable 316 L de 12 placas permite, una gran producción de agua caliente y un funcionamiento a temperatura reducida para garantizar una resistencia al depósito calcáreo.

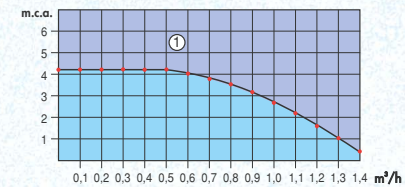
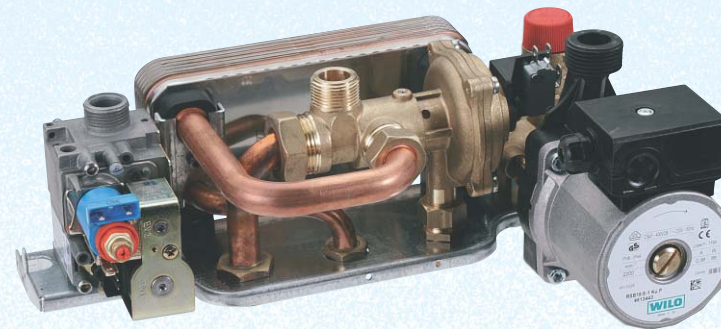


Diagrama caudal prevalencia residuales disponibles.

Tecnología digital con pantalla retro-iluminada

Una única tarjeta electrónica regula y controla todas las funciones de la caldera. La modulación continua de la llama tanto en calefacción como en sanitario y el correspondiente encendido electrónico garantizan una gran comodidad.

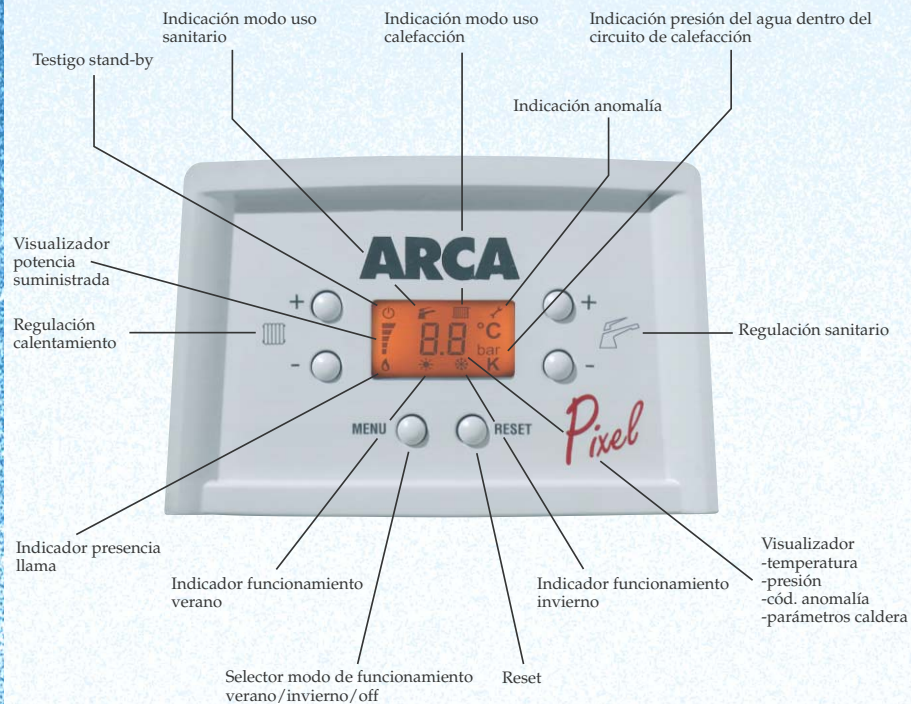
La función de autodiagnóstico, con la visualización en la pantalla del código de la anomalía asegura una perfecta visión de las funciones de la caldera.

De gran utilidad para el servicio de post-venta, resulta la memorización de las últimas 10 anomalías que eventualmente se hayan producido.

Además del registro digital, la caldera dispone de una lectura analógica de la presión que permite cargar la instalación incluso en obras donde existe alimentación eléctrica.

Todos los parámetros de funcionamiento se regulan desde fuera sin necesidad de abrir la tapa. La caldera no necesita de una alimentación con fase polarizada por lo que funciona incluso en posición de fase-fase.

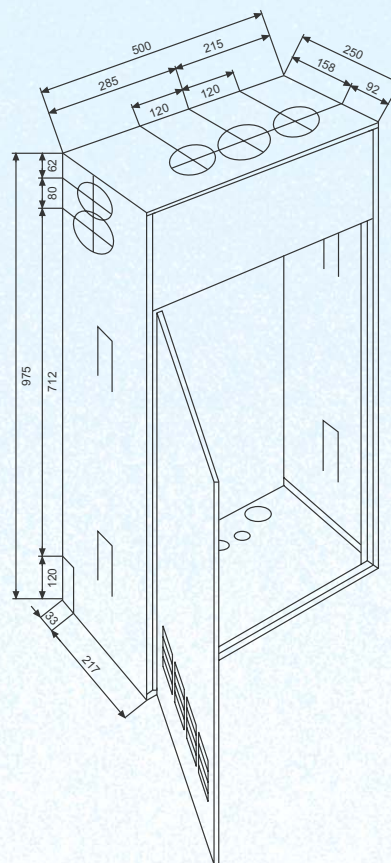
La caldera no necesita de una alimentación con fase polarizada por lo que funciona incluso en posición de fase-fase.



La caja para las versiones de empotrar: 500x975x250 mm.

El control remoto o el termostato ambiente para el control.

La ventaja de tener el cuadro eléctrico a bordo.



Versión de empotrar

Estructura para empotrar Pixel
cod. ACCOTELPPX

Caldera
cod. MET: ECOPX101PIN
cod. GPL: ECOPX151PIN

DATOS TÉCNICOS

Tipo	Unidades	Pixel 25 F / ES 25 F / IN 25 F <small>C10-C32-C62-C92</small>
Caudal térmico nominal	KW	27
Caudal térmico nominal	Kcal/h	23.220
Potencia nominal	KW	25,1
Potencia nominal	Kcal/h	21.734
Rendimiento útil	%	92,9
Caudal térmico mínimo	KW	10,5
Potencia mínima	KW	9,5
Rendimiento carga reducida (30% de Pot.)	%	90,7
Caudal gas a la p. metano G20 (2E+)	m ³ /h	2,855
Metano G25 (2ELL)	m ³ /h	3,320
GPL G30 (3+)	Kg/h	2,128
GPL G31 (3P)	Kg/h	2,096
Presión gas de red Metano G20 (2E+)	mbar	20/25
Metano G25 (2ELL)	mbar	20
GPL G30 (3+)	mbar	29
GPL G31 (3P)	mbar	37
Temperatura humos	°C	126,7
CO ₂ (G20)	%	7,7
NO _x ponderado (según UNI EN 483 párrafo 6.2.2)	mg/KWh	119 (classe 3)
Pérdidas chimenea con quemador funcionando	%	6,6
Pérdidas chimenea con quemador parado	%	0,2
Pérdidas en envolvente (ΔT= 50°C)	%	0,3
Caudal de humos	Nm ³ /h	47,0
CALEFACCIÓN		
Ajuste mínimo calefacción	°C	35
Ajuste máximo calefacción	°C	90
Volumen agua en caldera	l	1,2
Volumen agua en vaso de expansión	l	7,5
Presión vaso de expansión	bar	0,7
Presión mínima en el circuito primario	bar	0,4
Presión máxima en el circuito primario	bar	3
Máximo contenido de agua en instalación	l	150
Altura bomba disponible en inst. calefacción con caudal de Q = 1000	mbar	230
CIRCUITO SANITARIO		
Ajuste mínimo circuito sanitario	°C	30
Ajuste máximo circuito sanitario	°C	60
Producción continua agua caliente ΔT= 25°C	l/min	14,4
Producción continua agua caliente ΔT= 35°C	l/min	10,3
Volumen agua a ΔT= 30°C en primeros 10'	l	120
Audal mínimo en el circuito sanitario	l/min	2,5
Presión máxima en circuito sanitario	bar	8
Presión mínima en circuito sanitario	bar	0,5
Volumen de agua en vaso de expansión	l	-
Tensión de alimentación	V/Hz	230/50
Potencia eléctrica absorbida	W	120
FUJACIONES		
Fijación de calefacción	Inch	3/4"
Fijación de circuito sanitario	Inch	1/2"
Fijación de gas	Inch	3/4"
Altura	mm	650
Profundidad	mm	260
Ancho	mm	400
LARGO TUBOS DE DESCARGA		
Coaxial ø 60 x 100 mm	m	4
Doble ø 80 mm	m	30
Doble ø 60 mm	m	-
Peso	Kg	40
Grado de protección	IP	IP4X
Homologación CE		0068 ***

ARCA
caldaie

Arca srl
Via 1° Maggio, 16 - 46030
S.Giorgio (MN)
Tel. 0376/372206 r.a.
Fax 0376/374646
P. IVA 0158867 020 6
e-mail: arca@arcacaldaie.com
www.arcacaldaie.com

Arca no se hace responsable por las imprecisiones que pudiera contener esta tabla debidas a errores de transcripción o imprenta. Se reserva el derecho de aportar las modificaciones que considere necesarias o útiles sin que esto perjudique las características esenciales.